

**FEIRA AGROPECUÁRIA 2023**  
**LOTE 1**  
**MONTAGEM LOGÍSTICA FÍSICA DA FEIRA**

**Execução de Obra (1):**

**Fornecimento e assentamento de pavês para passeios**

ACHADA SÃO FILIPE - CIDADE DA PRAIA  
ILHA DE SANTIAGO, CABO VERDE

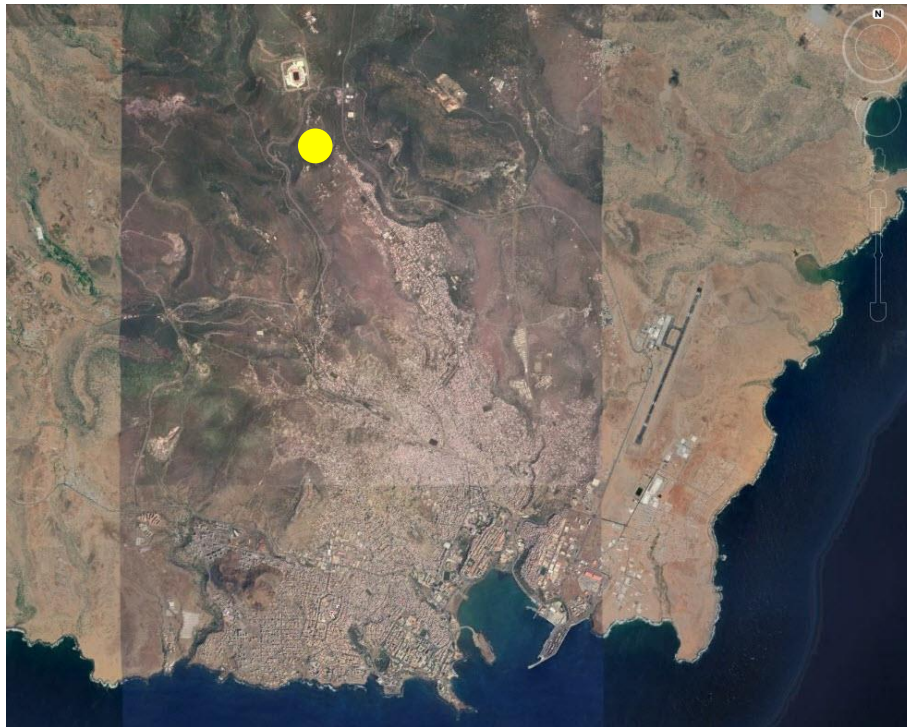
ENTIDADE:  
**MINISTÉRIO DA AGRICULTURA E AMBIENTE (MAA)**

14.NOVEMBRO.2022

## CONTEXTO

O presente documento é referente ao **LOTE 1 – Montagem Logística Física da Feira Agropecuária 2023** | Execução de Obra (1): Fornecimento e assentamento de pavês para passeios, para um evento promovido pelo Ministério da Agricultura e Ambiente (MAA), que se pretende realizar entre 09 a 12 de fevereiro de 2023 em Achada São Filipe (DGASP) na Cidade da Praia, com o objetivo de promover e dinamizar o setor do agronegócio em Cabo Verde.

Coordenadas geográficas aproximadas de localização:  
14°57'59.21"N 23°31'40.13"W



Cidade da Praia – Localização da Feira

## OBJETIVO

Contratação de uma firma para execução de obras, conforme Layout e Medições com a descrição dos trabalhos a executar, constantes do anexo e que fazem parte integrante do presente documento.

**NOTA IMPORTANTE:**

1. O Layout em referência é uma visão geral da Feira, podendo vir a sofrer alterações até à realização da Feira.
2. Existem elementos que poderão fazer parte das instalações do evento (equipamentos, stands, etc), cujas informações serão fornecidas pela organização da feira.
3. Os desenhos de execução e de preparação de obra deverão ser fornecidos pela firma construtora contratada durante a fase de obra e todos os trabalhos deverão ser aprovados pela organização da Feira.
4. Durante a execução dos trabalhos, a firma contratada interage diretamente com a organização da feira.
5. Nas Medições estão quantidades totais e parciais de alguns trabalhos a desenvolver que podem ser executados opcionalmente em 1 ou 2 fases (FASE 1 e FASE 2), dependendo dos valores obtidos da proposta vencedora e decisão da entidade organizadora do evento.



#### ÁREA DE PAVIMENTOS:

ARRANJO EXTERIOR (ÁREA TOTAL 6.353 m<sup>2</sup>)

- PASSEIO/ESTACIONAMENTO 4.950,41 m<sup>2</sup>
- ARRUAÇÃO COM ROTUNDA 1.302,87 m<sup>2</sup>
- PÓRTEO ENTRADA 51,82 m<sup>2</sup>

B - ESTACIONAMENTO -13.000 m<sup>2</sup>

- B1 2.170,98 m<sup>2</sup>
- B2 11.426,87 m<sup>2</sup>

- C - RESTAURAÇÃO 703,76 m<sup>2</sup>
- D - MÁQUINAS 1.756,12 m<sup>2</sup>
- E - PLANTAS ORNAMENTAIS 2.385,75 m<sup>2</sup>

H - REGULARIZAÇÃO ACESSO INTERIOR

- TENDA GRANDE

I - APOIO LOGÍSTICO / WC

- TENDA B2B (10x10 m<sup>2</sup>)

J - ÁREA CULTURAL 601,94 m<sup>2</sup>

- TENDA MÉDIA 10x10 m<sup>2</sup> (B2B)
- PALCO (10x10 m<sup>2</sup>)

K - HORTA E ANIMAIS (COM ESTÁBULOS)

- ESTÁBULOS 799,77 m<sup>2</sup>
- PERCURSO ESTÁBULOS 136,10 m<sup>2</sup>

#### Limite do espaço da feira

- PÓRTEO DE ENTRADA
- TENDAS (10x10 e 3x2 m<sup>2</sup>)
- BARRAQUINHAS (2x2m)
- INSTALAÇÕES SANITÁRIAS

- RESTAURAÇÃO
- ÁREA CULTURAL/PALCO
- PERCURSO RELVA SINTÉTICA 420,28 m<sup>2</sup> (~140 m)
- TENDA GRANDE (50x10 m<sup>2</sup>)

- MUROS A DEMOLIR 130 m
- DELIMITAÇÃO DAS FASES DE EXECUÇÃO

DESA	FEIRA DE AGRICULTURA E AMBIENTE
SPECIALIDADE	ARQUITETURA
ARQUITETURA	RF (R) (PA)
PROJEÇÃO	PLANTA DE PAVIMENTOS E DEMOLIÇÃO
LOCALIZAÇÃO	ACHADA SÃO FILIPE
FASE	EP V2
DATA	11/2022
ESCALA	1:500
001	