



CÂMARA MUNICIPAL DO SAL  
SERVIÇOS DESCENTRALIZADAS DE SANTA MARIA  
GABINETE TÉCNICO

LEGENDA:

REFERÊNCIAS / NOTAS  
Este desenho é propriedade intelectual do Arquitecto, não pode ser reproduzido ou usado para outro fim a não ser o aqui expresso, sem a devida autorização do autor.

PROJECTO DE ARQUITECTURA

Título: CENTRO INFANTOJUVENIL	
Designação: Implantação	
Local: CIFRÃO, ESPARGOS	
Projectou: Svetlana Rodrigues	Des. nº  01
Maio /2025	
ESC. 1/200	



**CÂMARA MUNICIPAL DO SAL**  
SERVIÇOS DESCENTRALIZADAS DE SANTA MARIA  
GABINETE TÉCNICO

LEGENDA:

REFERÊNCIAS / NOTAS  
Este desenho é propriedade intelectual do Arquitecto, não pode ser reproduzido ou usado para outro fim a não ser o aqui expresso, sem a devida autorização do autor.

**PROJECTO DE ARQUITECTURA**

Título:  
CENTRO INFANTOJUVENIL

Designação:  
**Planta do Rés-do-Chão**

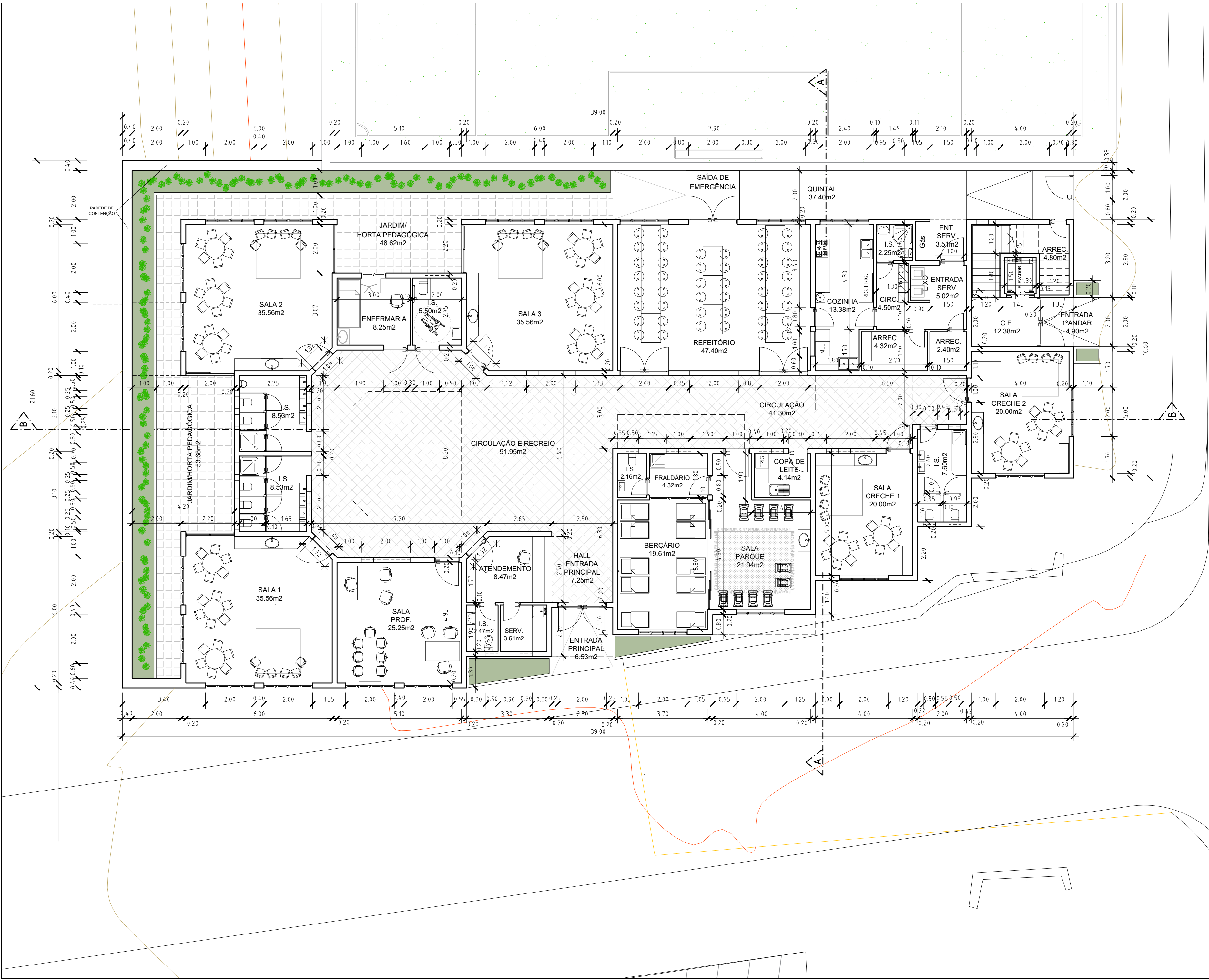
Local:  
CIFRÃO, ESPARGOS

Projectou:  
Svetlana Rodrigues

Maio /2025  
ESC. 1/100

Des. nº

**02**

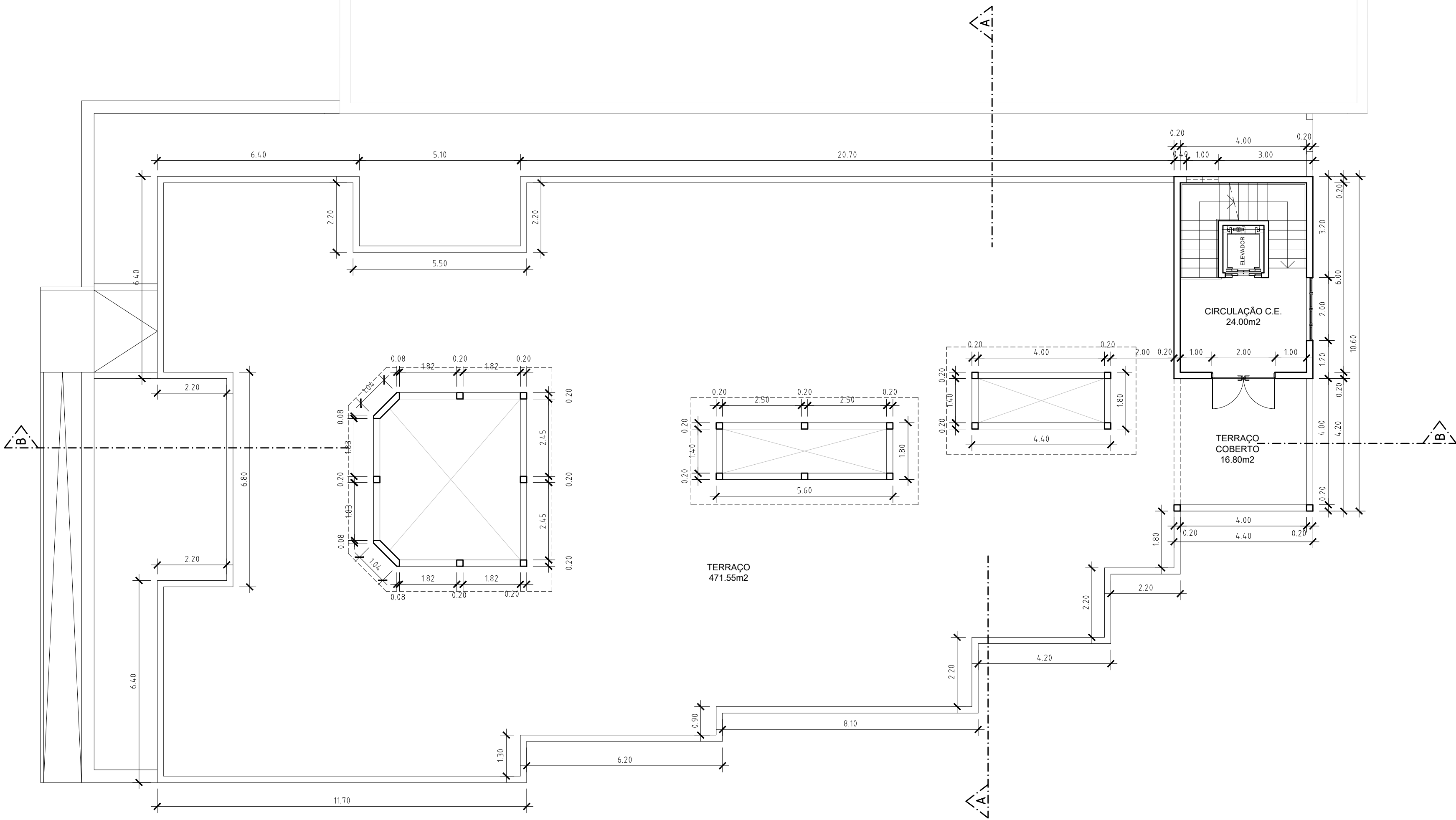






CÂMARA MUNICIPAL DO SAL  
SERVIÇOS DESCENTRALIZADAS DE SANTA MARIA  
GABINETE TÉCNICO

LEGENDA:



REFERÊNCIAS / NOTAS  
Este desenho é propriedade intelectual do Arquitecto,  
não pode ser reproduzido ou usado para outro fim a  
não ser o aqui expresso, sem a devida autorização do autor.

PROJECTO DE ARQUITECTURA

Título:  
CENTRO INFANTOJUVENIL

Designação:  
Planta do Terraço

Local:  
CIFRÃO, ESPARGOS

Projectou:  
Svetlana Rodrigues

Maio /2025

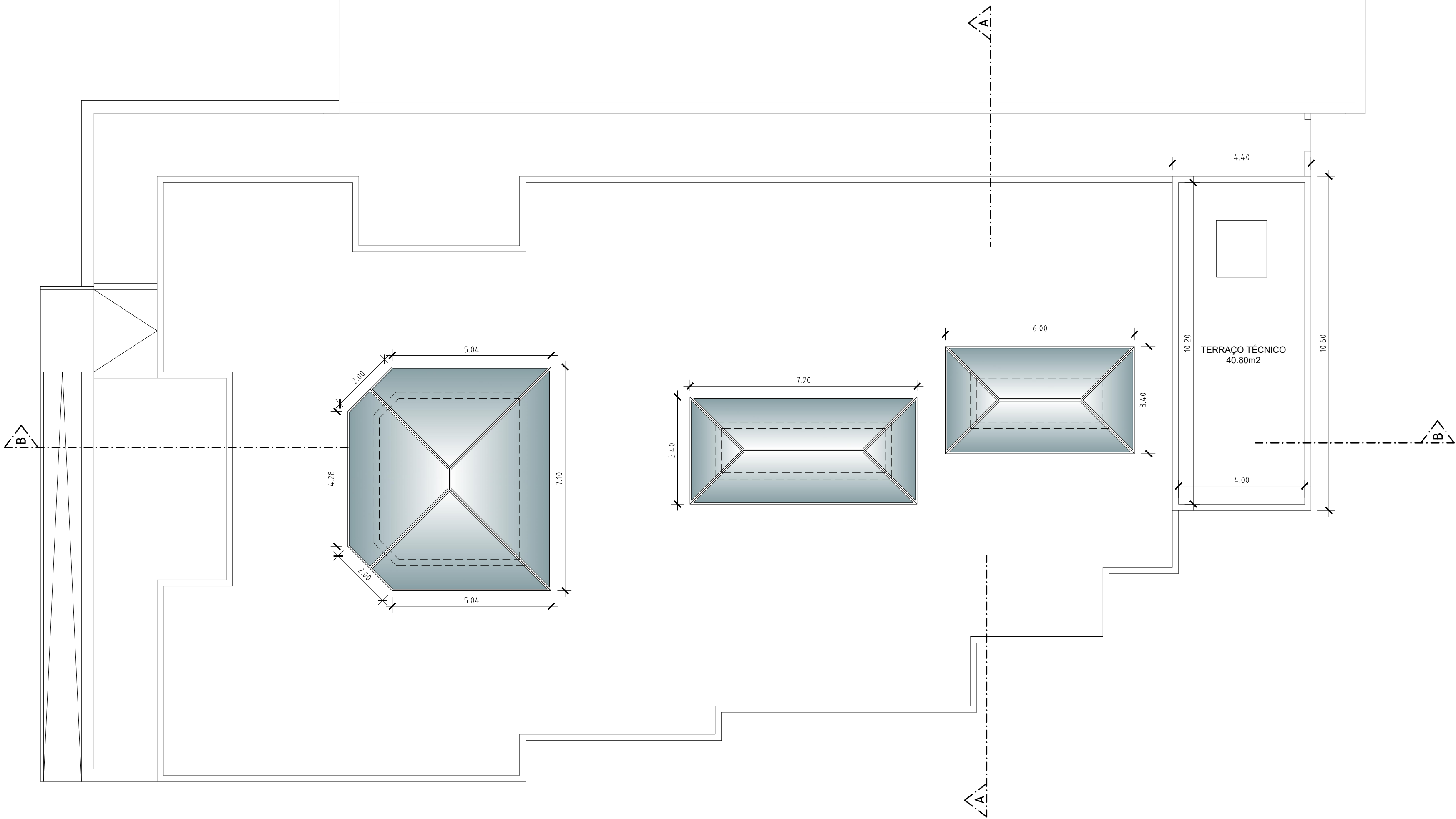
ESC. 1/100

Des. nº  
03



CÂMARA MUNICIPAL DO SAL  
SERVIÇOS DESCENTRALIZADAS DE SANTA MARIA  
GABINETE TÉCNICO

LEGENDA:



REFERÊNCIAS / NOTAS

Este desenho é propriedade intelectual do Arquitecto, não pode ser reproduzido ou usado para outro fim a não ser o aqui expresso, sem a devida autorização do autor.

PROJECTO DE ARQUITECTURA

Título:  
CENTRO INFANTOJUVENIL

Designação:  
Planta de Cobertura

Local:  
CIFRÃO, ESPARGOS

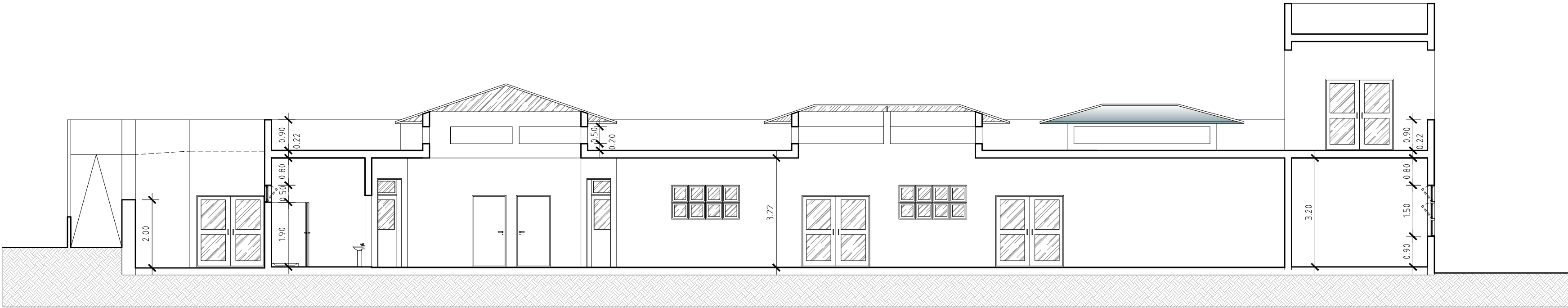
Projectou:  
Svetlana Rodrigues

Maio /2025  
ESC. 1/100

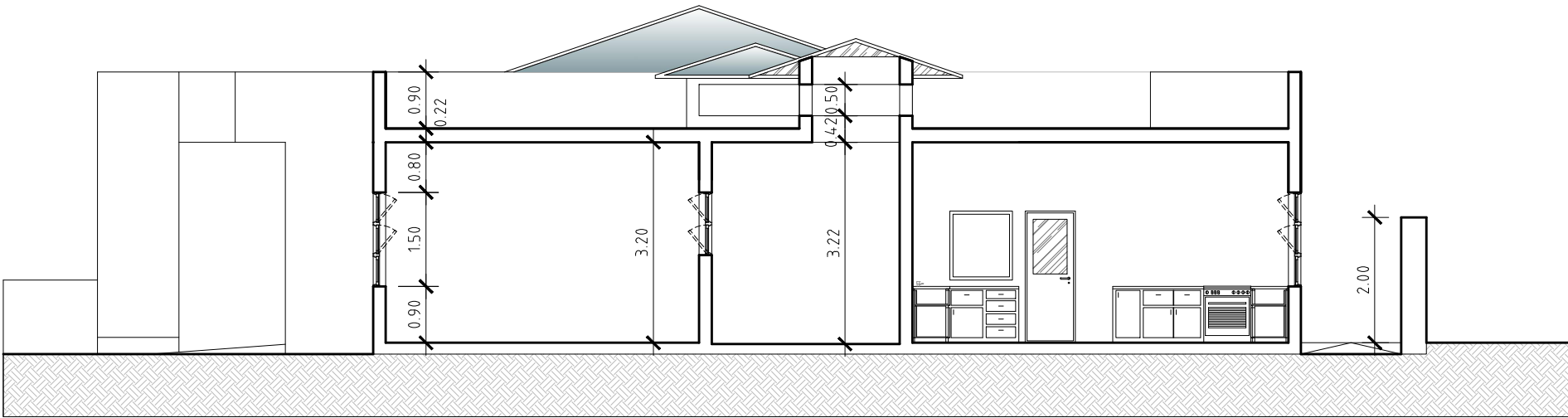
Des. nº



LEGENDA:



Corte B-B



Corte A-A

REFERÊNCIAS / NOTAS

Este desenho é propriedade intelectual do Arquitecto, não pode ser reproduzido ou usado para outro fim a não ser o aqui expresso, sem a devida autorização do autor.

PROJECTO DE ARQUITECTURA

Título:  
CENTRO INFANTOJUVENIL

Designação:  
Cortes

Local:  
CIFRÃO, ESPARGOS

Projectou:  
Svetlana Rodrigues

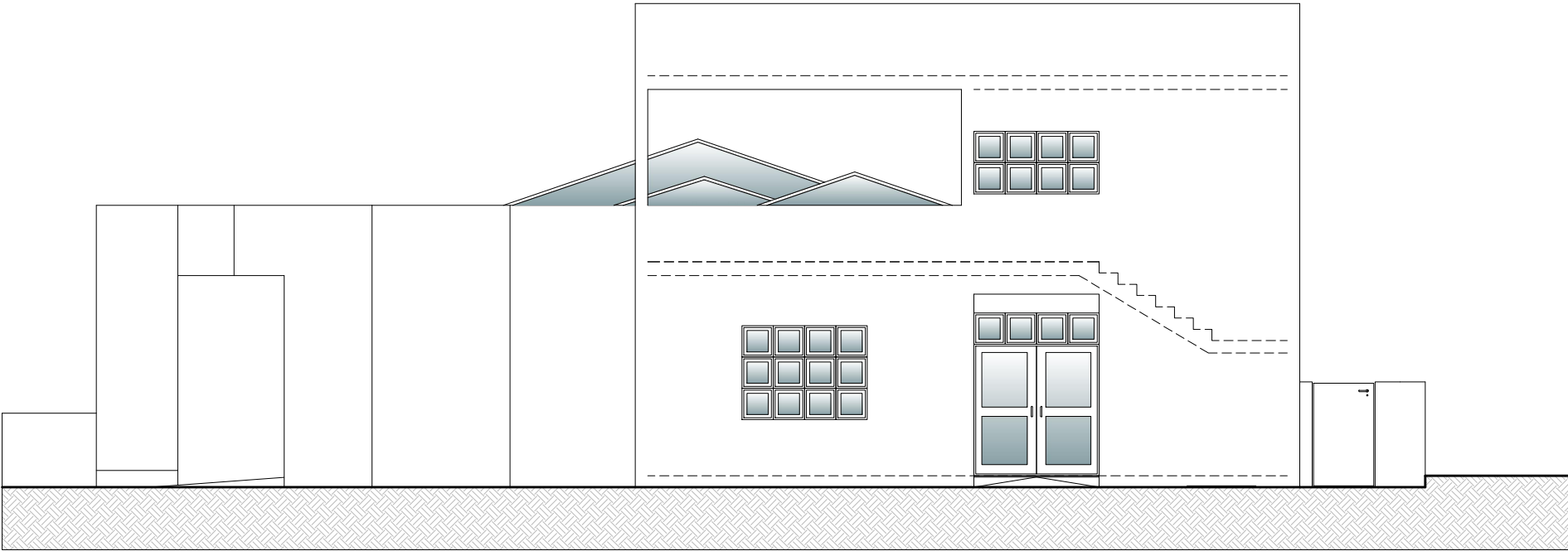
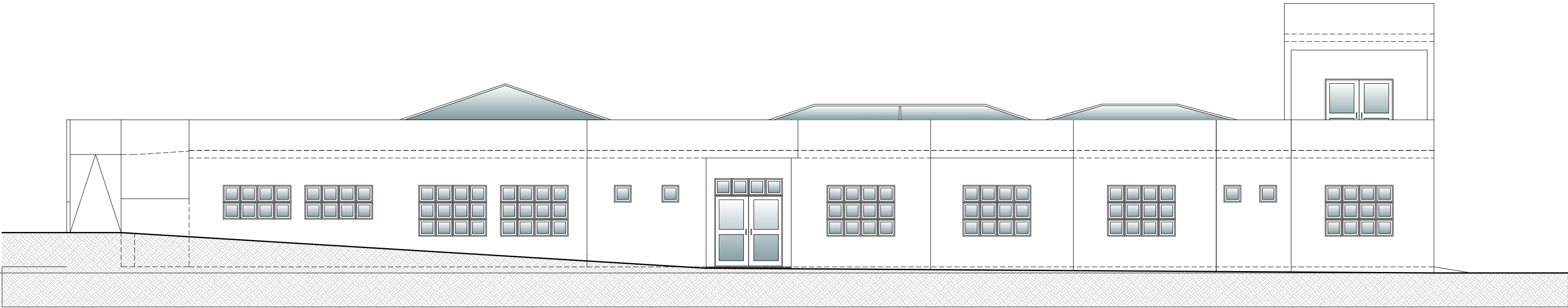
Maio /2025  
ESC. 1/100

Des. nº



CÂMARA MUNICIPAL DO SAL  
SERVIÇOS DESCENTRALIZADAS DE SANTA MARIA  
GABINETE TÉCNICO

LEGENDA:



REFERÊNCIAS / NOTAS

Este desenho é propriedade intelectual do Arquitecto, não pode ser reproduzido ou usado para outro fim a não ser o aqui expresso, sem a devida autorização do autor.

PROJECTO DE ARQUITECTURA

Título:  
CENTRO INFANTOJUVENIL

Designação:  
Fachadas

Local:  
CIFRÃO, ESPARGOS

Projectou:  
Svetlana Rodrigues

Maio /2025  
ESC. 1/100

Des. nº

06